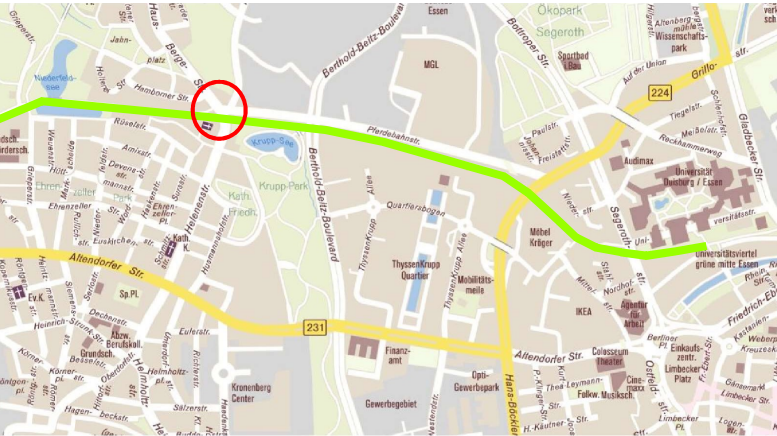
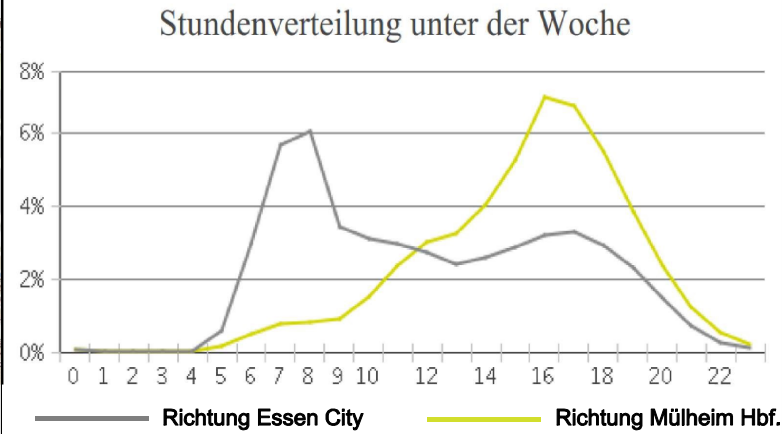


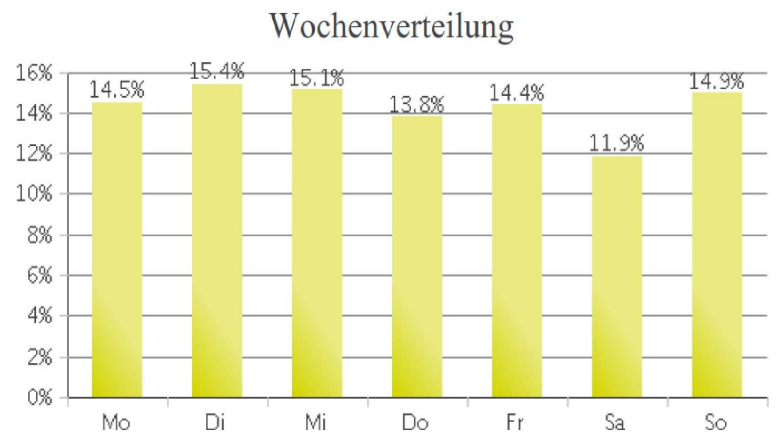
Lage der Zählstelle



Stundenverteilung Mo. – Fr.



Verteilung der Fahrten nach Wochentagen



Statistik

Zählung	davon		
	Alle Tage	Werktage	Wochenendtage
29.07.2019 - 22.09.2019			
Summe der Fahrten	101.136	74.027	27.109
Anzahl Tage	56	40	16
Durchschnittl. Fahrten	1.806	1.851	1.694

Tägliche Fahrten in beide Richtungen

